

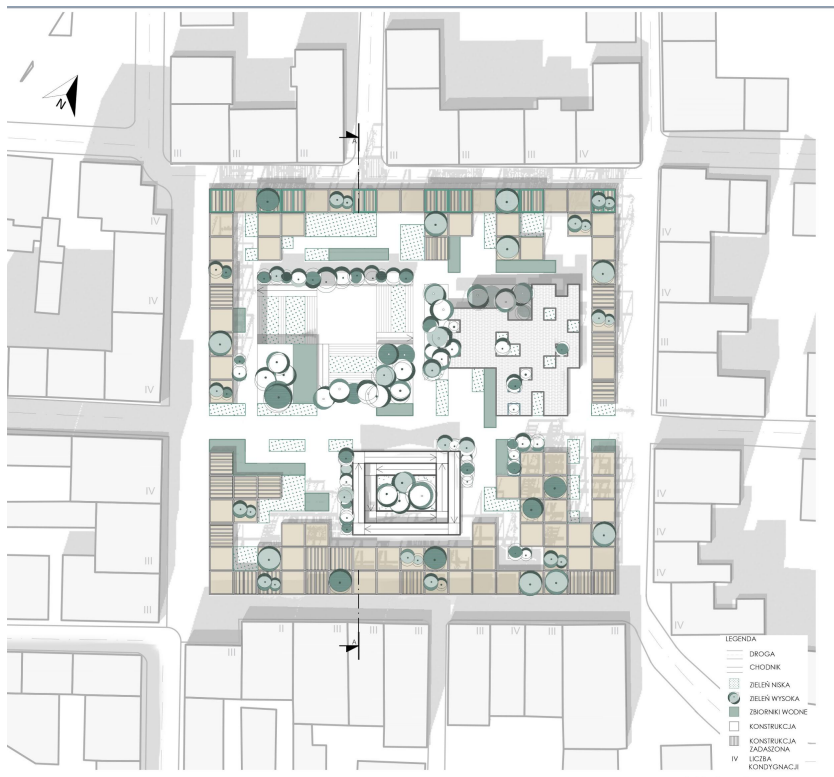
KONCEPCJA ZAGOSPODAROWANIA RYNKU W WODZISŁAWIU ŚLĄSKIM



Projekt bazuje na siatce, która stała się wyznacznikiem dalszego rozwoju koncepcji. Wokół głównego placu zaprojektowano system konstrukcji, który jest wykorzystywany na różne aktywności. Głównym zadaniem szkieletu jest zapewnienie miejsc małej gastronomii, ale również znajdujemy zastosowanie w tworzeniu placu zabaw, osłony parkingowej, miejsc odpoczynku oraz mikroklimatu w postaci roślin. Rynek zaaranżowano o takie elementy jak: scena, pawilon rowerowy wraz z wypożyczalnią rowerów miejskich oraz rampa, która stanowi punkt widokowy. Posadzka została zakomponowana jako kombinacja: betonu, wody oraz zieleni.



JUSTYNA MATUŁA
KLAUDIA SOBIK



MIEJSCA SIEDZĄCE →



OSŁONA PARKINGOWA →



PLAC ZABAW →



MIEJSCA ODPOCZYNKU →



ZIELEŃ →



WIZUALIZACJE



DZIĘKUJEMY ZA UWAGĘ