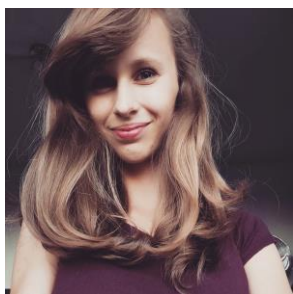


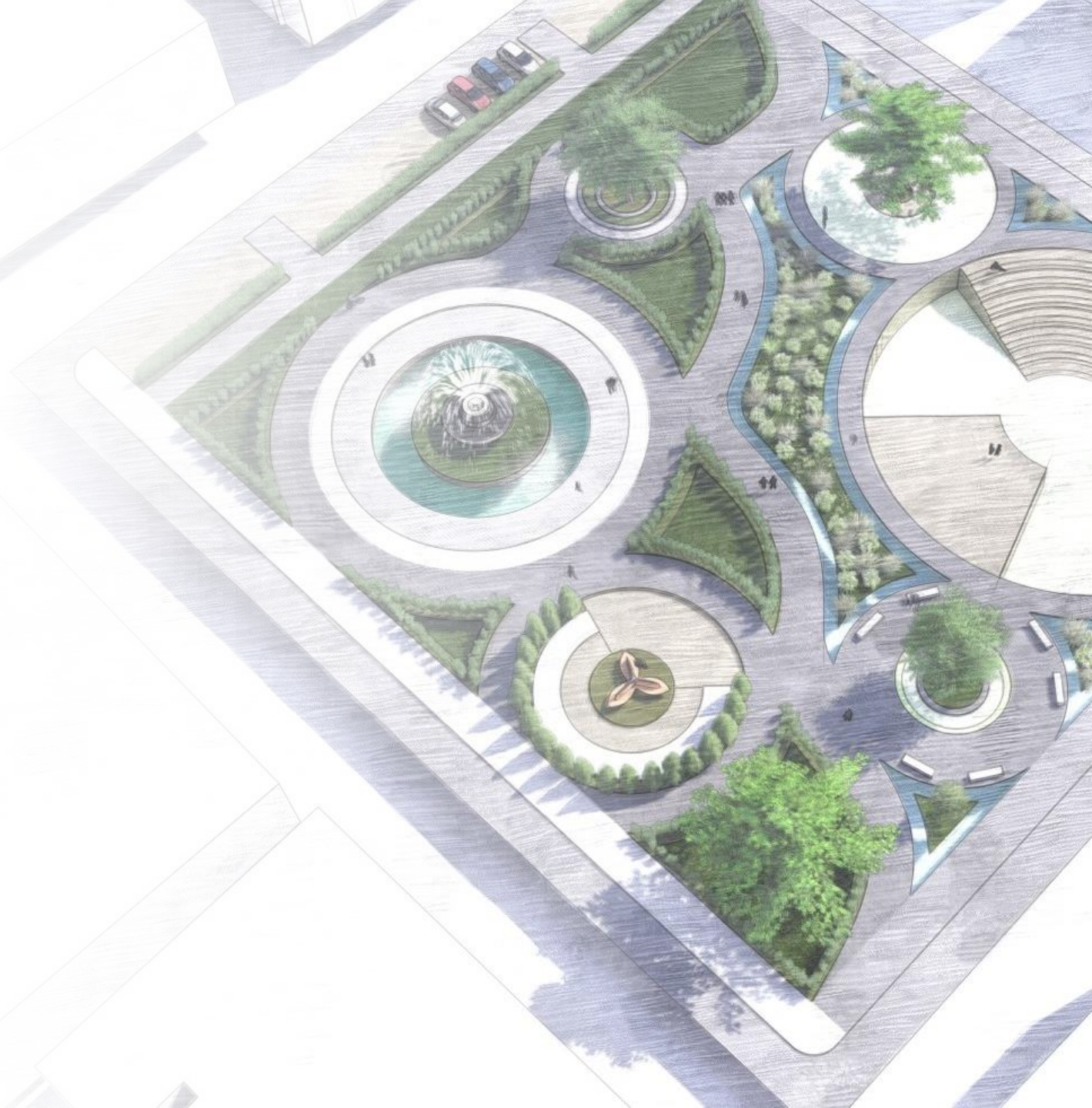
# Projekt „Rewaloryzacja rynku w Wodzisławiu Śląskim”



Martyna  
Bąkowska



Martyna  
Borus

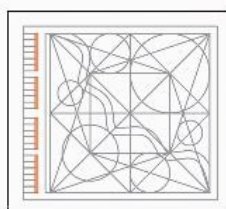
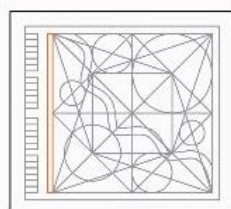
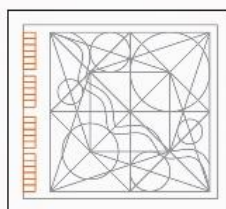
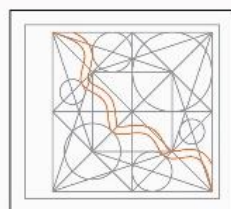
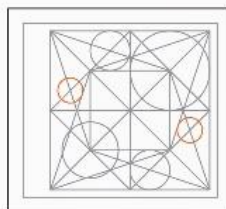
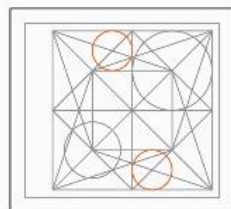
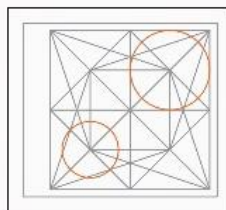
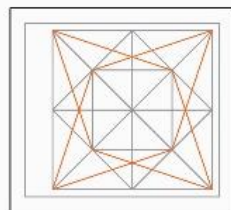
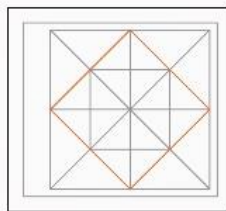
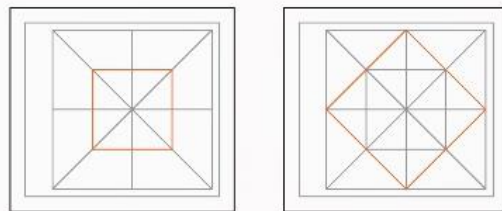


Założeniem wyjściowym projektu „Rewaloryzacja Rynku w Wodzisławiu Śląskim” jest **połączenie zieleni z miejscem atrakcyjnym** dla mieszkańców.

Niniejsze opracowanie wychodzi naprzeciw panującym tendencjom betonowania miast.

Projekt propaguje **ogrody francuskie** czyli zieleń wysoką i niską. Do tego pomysłu zostały dodane strefy rekreacji czyli fontanna, gastronomia, amfiteatr, by łączyć ludzi i dać im nowe miejsce wypoczynku.

**Elementy małej architektury** w postaci atrakcyjnych siedzisk, ławek oraz leżaków i parasoli odbijających promienie słoneczne są równie ważne w kształtowaniu placu miasta jakim jest **rynek**.



schemat opracowania koncepcji



Deptaki i ścieżki rowerowe



Strefy wysokich drzew



Ogrody francuskie



Fontanna



Amfiteatr





-  granica opracowania
-  ilość kondygnacji
-  oś ulicy
-  chodnik
-  trawnik
-  ścieżka rowerowa
-  rośliność wysoka
-  rośliność niska
-  fontanna
-  P-11 miejsca parkingowe

ZACZĘCIEM WYJĄCIOWYM PROJEKTU REWALORYZACJI RYNKU W WODZISŁAWIU ŚLĄSKIM JEST PRZEKAZANIE DZIAŁU Z MIEJSCEM STRACONYM DLA MIEJSCOWOŚCI NIEJAZDEJ OPRACOWANIE WYCHODZI NAPRZECIWI PANUJĄCYM TENDENCJOM BETONOWANIA MIAST. PROJEKT PROPAGUJE OGRODY FRANKUSKIE CZYLI ZIELEN WYSOKĄ I NISZĄ, OD TEGO POKOJU ŻYWIENIA ODWIEJ STRONY WIEBACZA CZYLI FORTYFICJA, GASTRONOMIA, AMFITEATR, BY ŁĄCZYĆ LUDZI I DAĆ IM NOWE MIEJSCE WYPOCZYNIU. ELEMENTY MAŁEJ ARCHITEKTURY W POSTACI ATRAKCYJNYCH SIĘDZISK, ŁAWEK ORAZ LEŻADŁOW I PRZEKŁADU OBSŁUGIACYCH PROMIENIE SKŁONIONE SA RÓWNIIE WAŻNE W KSZTAŁTOWANIU PLACU MIASTA JAKIM JEST RYNEK.

